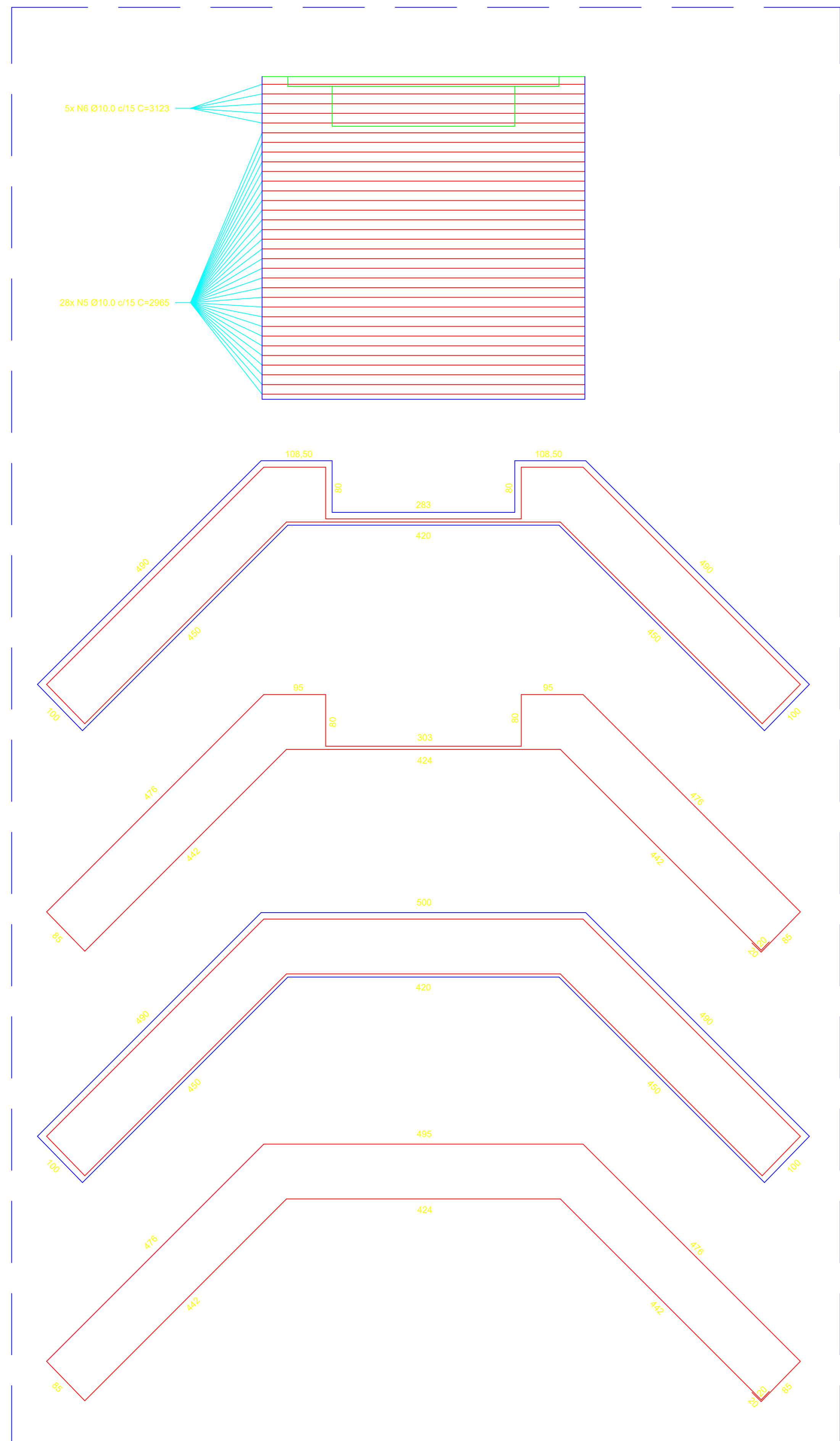


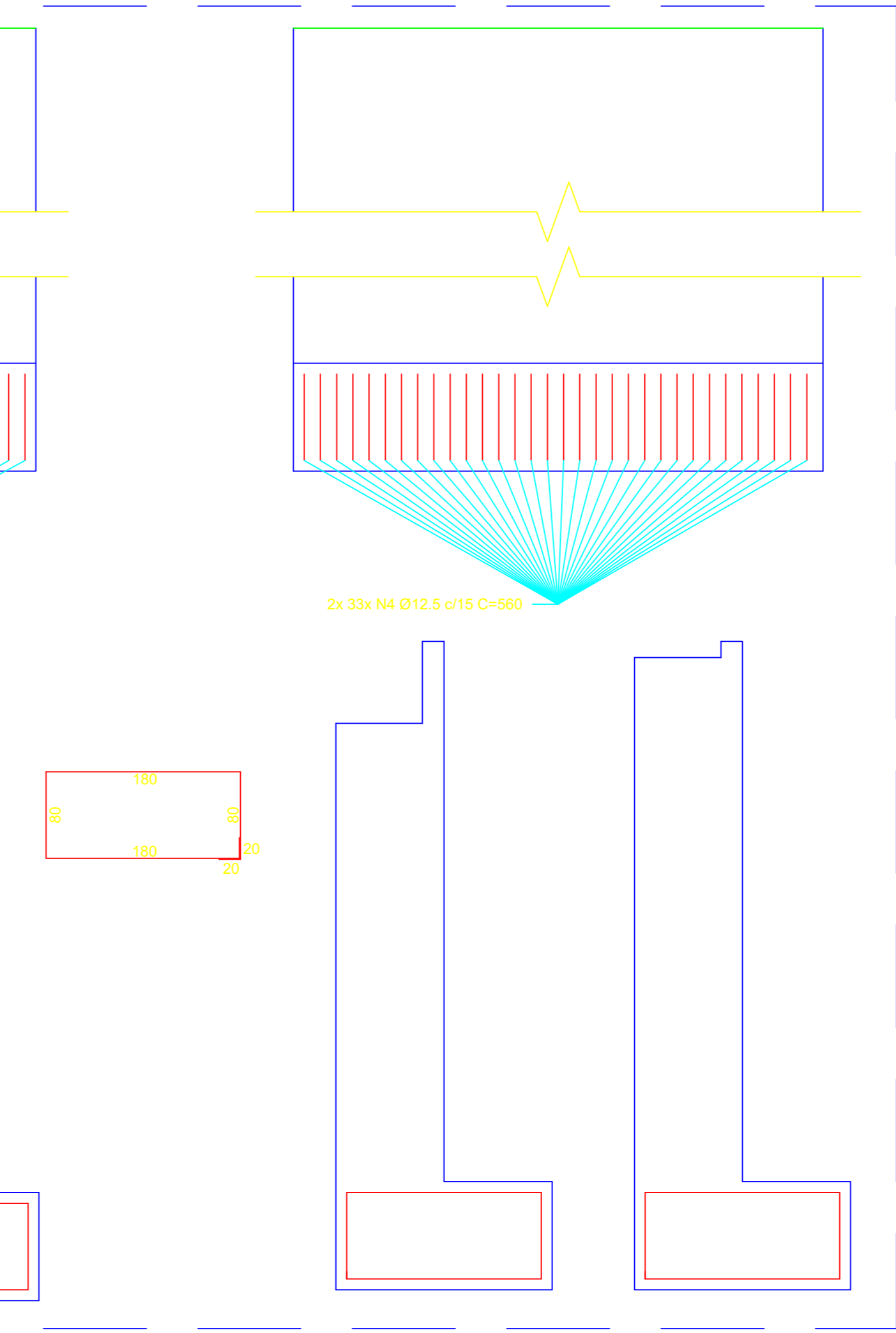
ARMAÇÃO HORIZONTAL - BLOCO DE TRANSIÇÃO (PEGÕES E ALAS)  
ESCALA 1/50



ARMAÇÃO HORIZONTAL - PEGÕES E ALAS  
ESCALA 1/50

NOTAS DE PROJETO	
1.	PEGÃO E ALAS DIMENSIONADO PARA TREM TIPO 45m.
2.	COBRIMENTO DE 5,0cm.
3.	DIMENSÕES DE FORMAS E Ø DAS BARRAS EXPRESSAS EM "mm". ARMAÇÃO EM "cm", EXCETO ONDE INDICADO.
4.	ALTERNAR EMENDAS.
5.	CONCRETO COM FCK MÍNIMO DE 25MPa.

ARMAÇÃO VERTICAL - PEGÕES E ALAS  
ESCALA 1/50



ARMAÇÃO VERTICAL - BLOCO DE TRANSIÇÃO (PEGÕES E ALAS)  
ESCALA 1/50

RELAÇÃO DO AÇO					
N	Ø (mm)	QTD.	COMPRIMENTO (cm)		CASO (kg)
			UNITÁRIO	TOTAL	
1	Ø12.5	112	450	50400	485.35
2	Ø10.0	189	325	61425	378.99
3	Ø10.0	7	3000	21000	129.57
4	Ø12.5	99	560	55440	533.89
5	Ø10.0	28	2965	83020	512.23
6	Ø10.0	5	3123	15615	96.34
7	Ø12.5	99	1380	136620	1315.65

RESUMO DO AÇO				
AÇO	Ø (mm)	COMP. (m)	PESO (kg/m)	TOTAL (kg)
CA 99	10.0	1810.60	0.617	1117.13
CA 99	12.5	2424.60	0.903	2194.89
TOTAL				3312.02
TOTAL (+10%)				3643.22

## PROJETO DE CONSTRUÇÃO DE PONTE SOBRE O CÓRREGO DA REGIÃO DO ALTINHO

### PROJETO ESTRUTURAL DO PEGÃO E ALAS

CONTEM: DETALHAMENTO DE ARMADURAS	FOLHA 05/05
OBSERVAÇÕES: - ENDEREÇO: ESTRADA COROMANDEL / DISTRITO DE SANTO NÁCIO COROMANDEL-MG - COMPRIMENTO = 15,00m - LARGURA = 4,20m - ÁREA = 63,00m² - ART:	PROP.: PREFEITURA MUNICIPAL DE COROMANDEL CNPJ: 18.591.149/0001-58 AUTOR: ENG.º IGOR DE MOURA LEMES PEREIRA CREA: MG - 212932/D R.T.: ENG.º IGOR DE MOURA LEMES PEREIRA CREA: MG - 212932/D
DATA: MAIO/2022	DES.: ENG.º GUILHERME S. R.